



# RÉUNION DE SYNTHÈSE

PRÉSENTATION DES ENJEUX ISSUS DE  
L'ANALYSE SOCIO-ÉCONOMIQUE

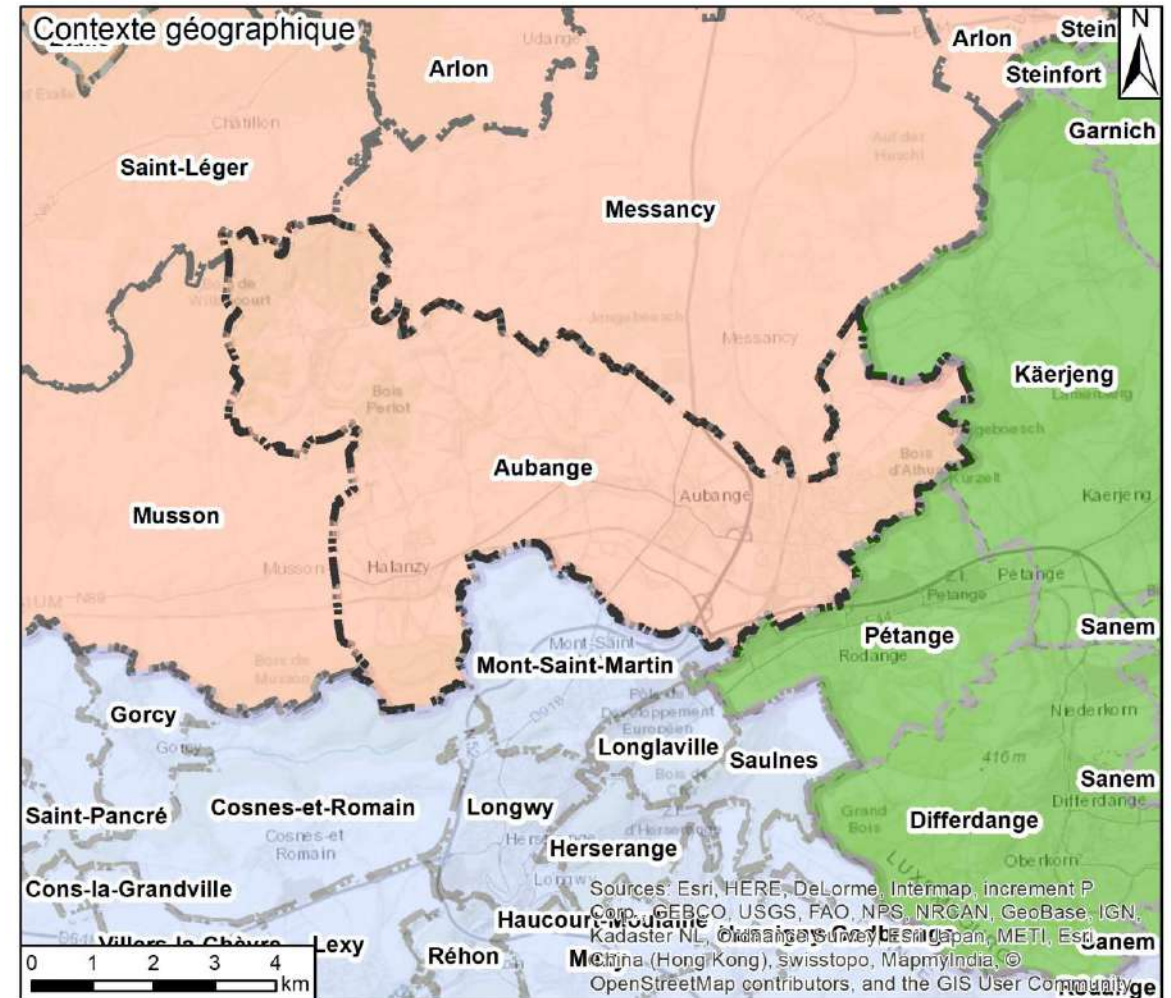


# ► CARTE D'IDENTITÉ

- Province : Luxembourg
- Région agro-géographique : Lorraine
- Arrondissement administratif : Arlon
- Superficie : 4.605 hectares

## *Occupation du sol*

- 79,3 % de terrains non-artificialisés :
  - 25,3 % de forêts, bois et production de sapins de Noël
  - 24,7 % de terres cultivées et cultures permanentes
  - 24,3 % de prés et pâtures

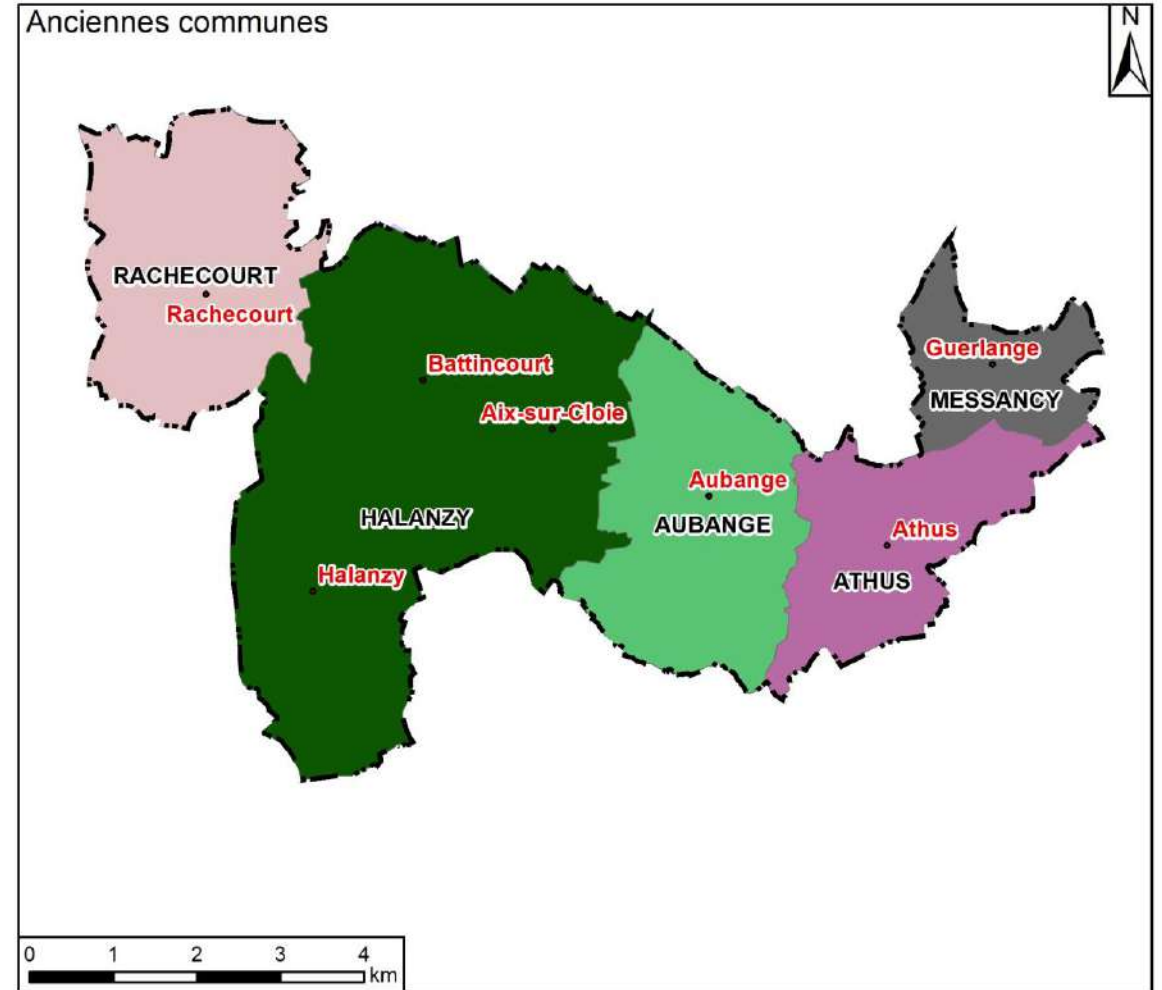


# ▶ CARTE D'IDENTITÉ

- Population totale : 17.146 habitants (01/01/20)
- 7 localités :
  - Athus : 7.734 habitants
  - Aubange : 4.400 habitants
  - Halanzy : 2.836 habitants
  - Rachecourt : 697 habitants
  - Aix-sur-Cloie : 561 habitants
  - Battincourt : 525 habitants
  - Guerlange : 336 habitants

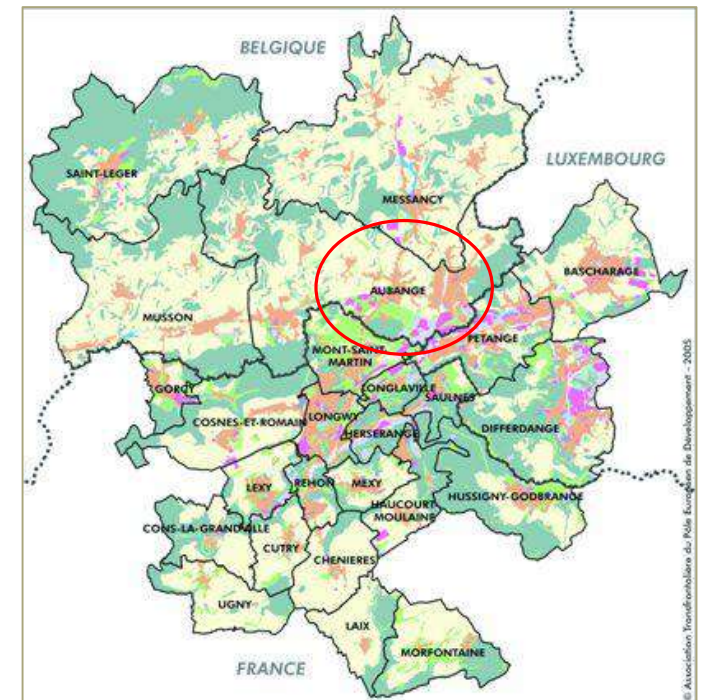
## *Dynamique transcommunale*

- Contrat de rivière « Semois-Chiers »
- Parc Naturel de Gaume
- Maison du Tourisme du Pays d'Arlon
- Projet « Interreg V à Grande Région »
- Projet « Mobilité douce »

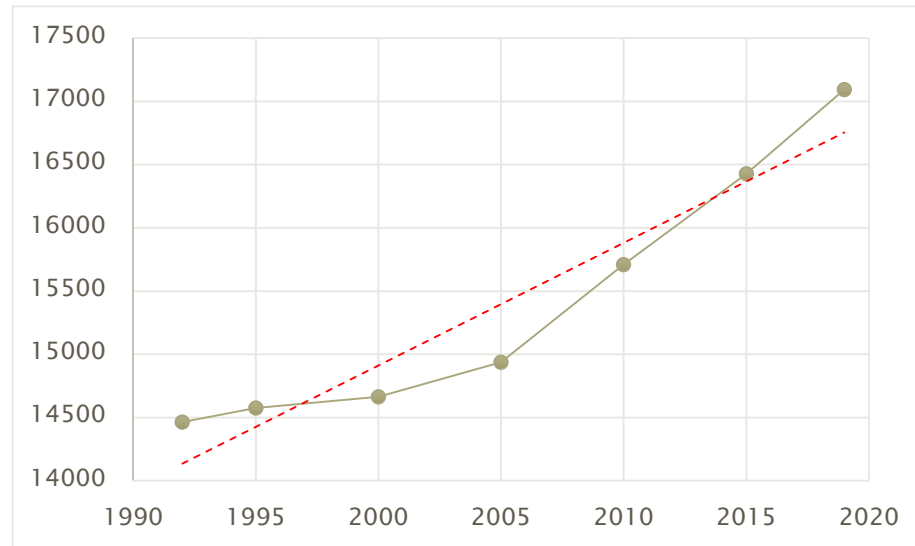


# ▶ ATTRACTIVITÉ DU TERRITOIRE

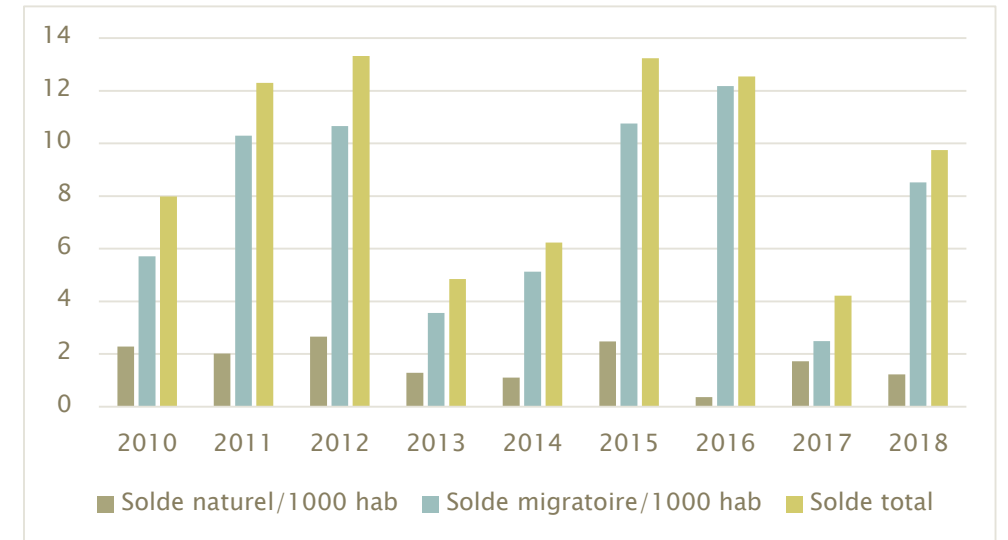
- **Position géographique favorable aux échanges**
  - Région des « Trois Frontières »
  - Agglomération transfrontalière du Pôle Européen de Développement (PED)
- **Croissance démographique et territoire attractif**
  - Démographie : + 16,9 % depuis 1992



*Évolution de la population (1992-2019)*



*Mouvements de la population (2010-2018)*

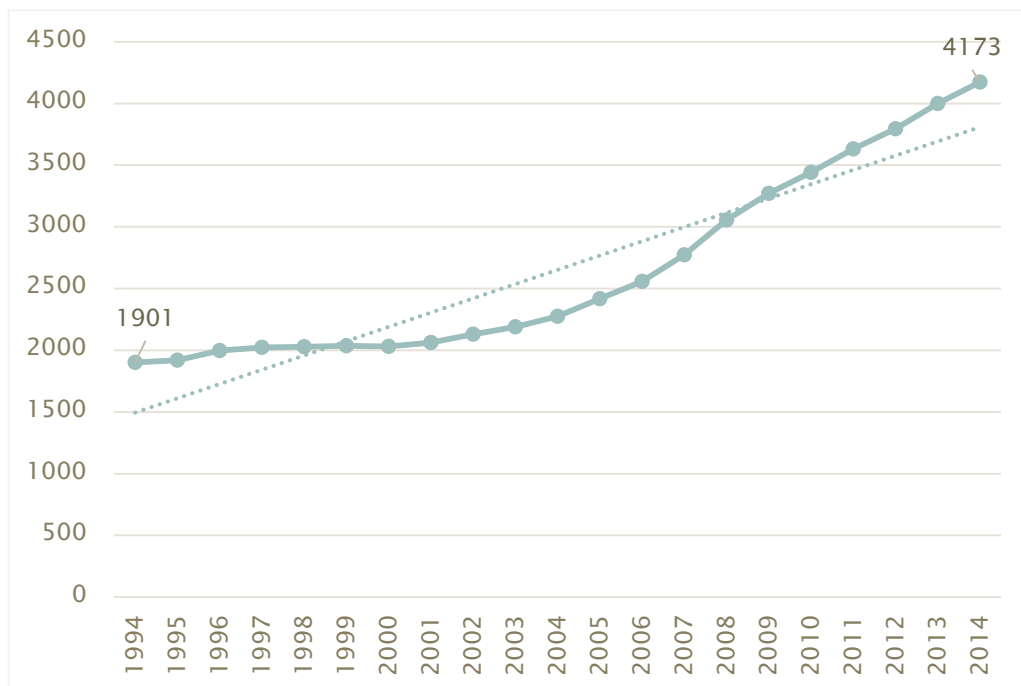


# ▶ ATTRACTIVITÉ DU TERRITOIRE

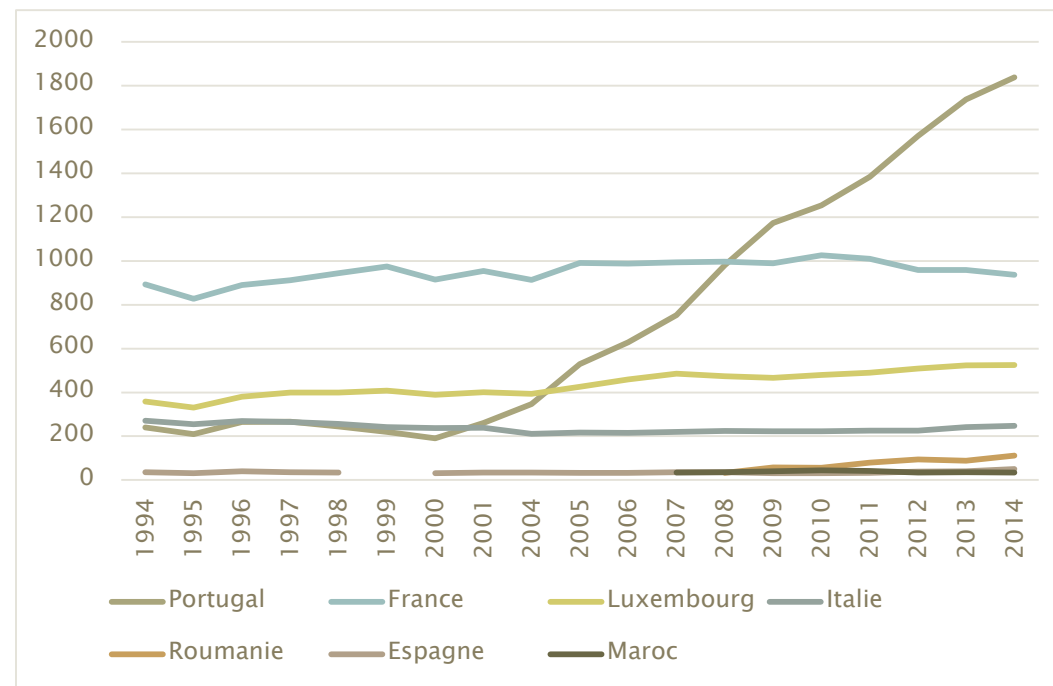
## ▪ Diversité culturelle

- Évolution de la population étrangère : + 119,5 % par rapport à 1994
- 29,9 % de la population totale (2019)

*Évolution de la population étrangère  
(1994-2014)*



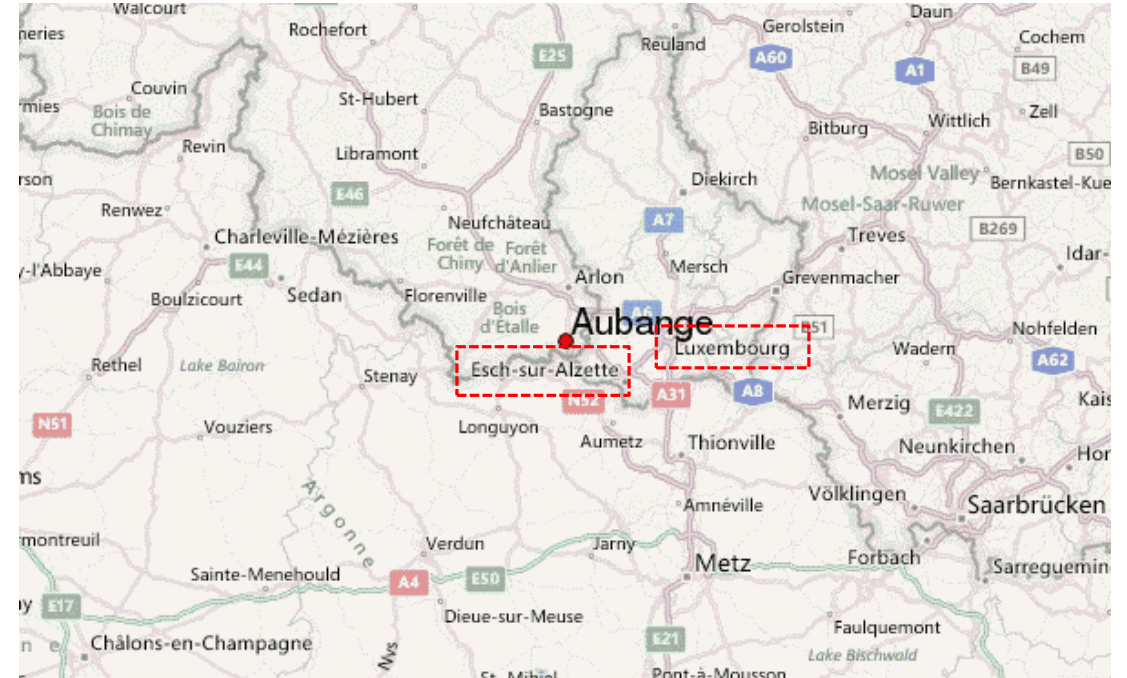
*Évolution du nombre d'étrangers par nationalités  
(1994-2014)*



# ▶ ATTRACTIVITÉ DU TERRITOIRE

*Une situation géographique favorable aux échanges...  
... mais en concurrence avec les pôles plus importants*

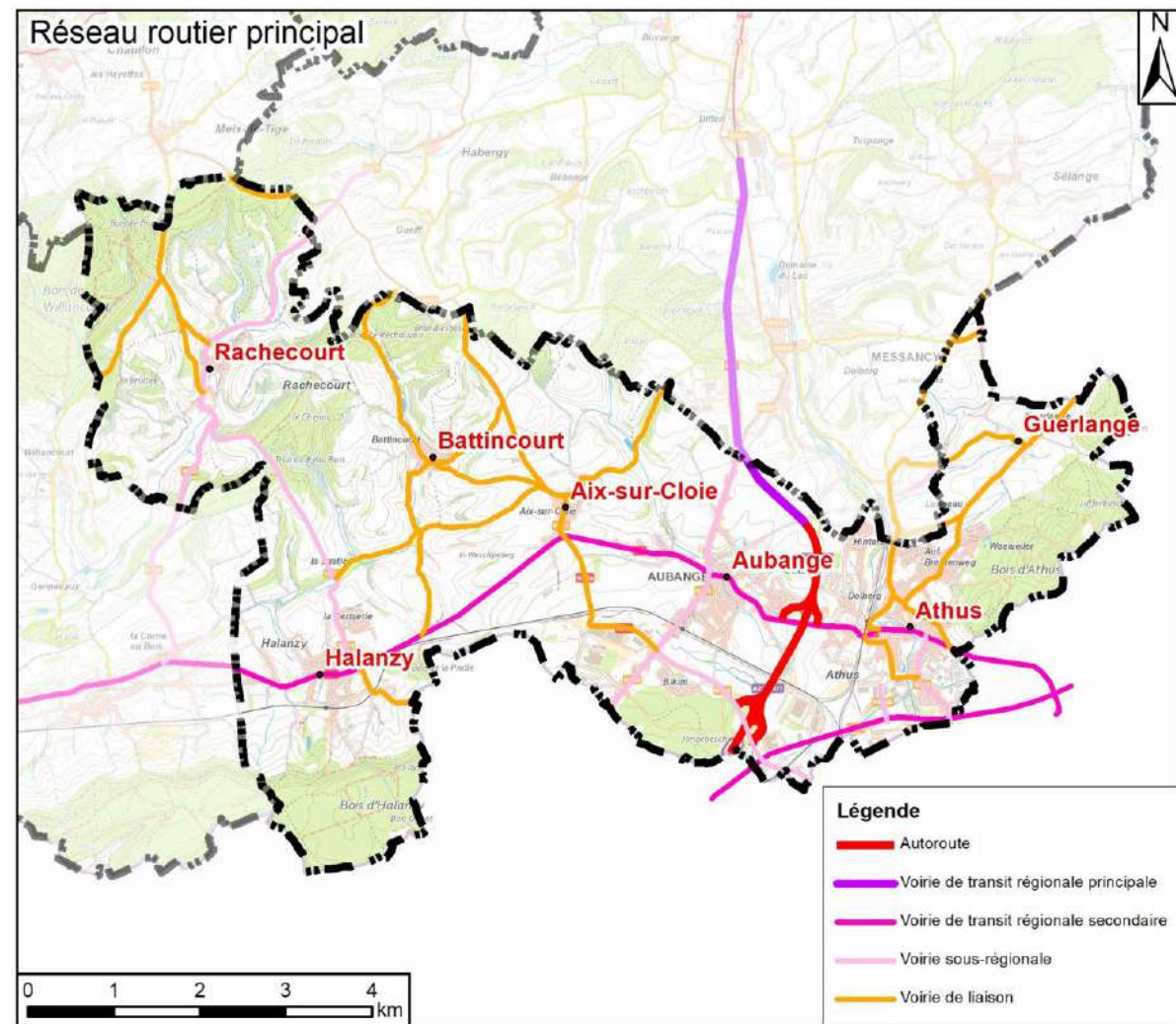
- Concurrence avec le Grand-Duché de Luxembourg
  - Commerce
  - Main d'œuvre
- Déficit d'attractivité
- Mauvaise réputation et image négative du centre d'Athus
  - Rénovation urbaine en cours



# ► MOBILITÉ

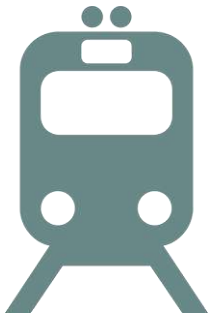
## Axes routiers :

- A28/E411
- N88 « Athus - Virton - Florenville »
- N81 « Arlon - Messancy »
- N830 « Collectrice France - GDL » (Rue de l'Europe)
- N872 « Pétange - Athus »
- N883 « N81 Messancy - Aubange - N52 Mont-Saint-Martin »
- N804 « N883 - A28 - A5 Rodange »
- N800 « Rachecourt - N88 Musson »
- N870 « Arlon - N88 Halanzy »



# ► MOBILITÉ

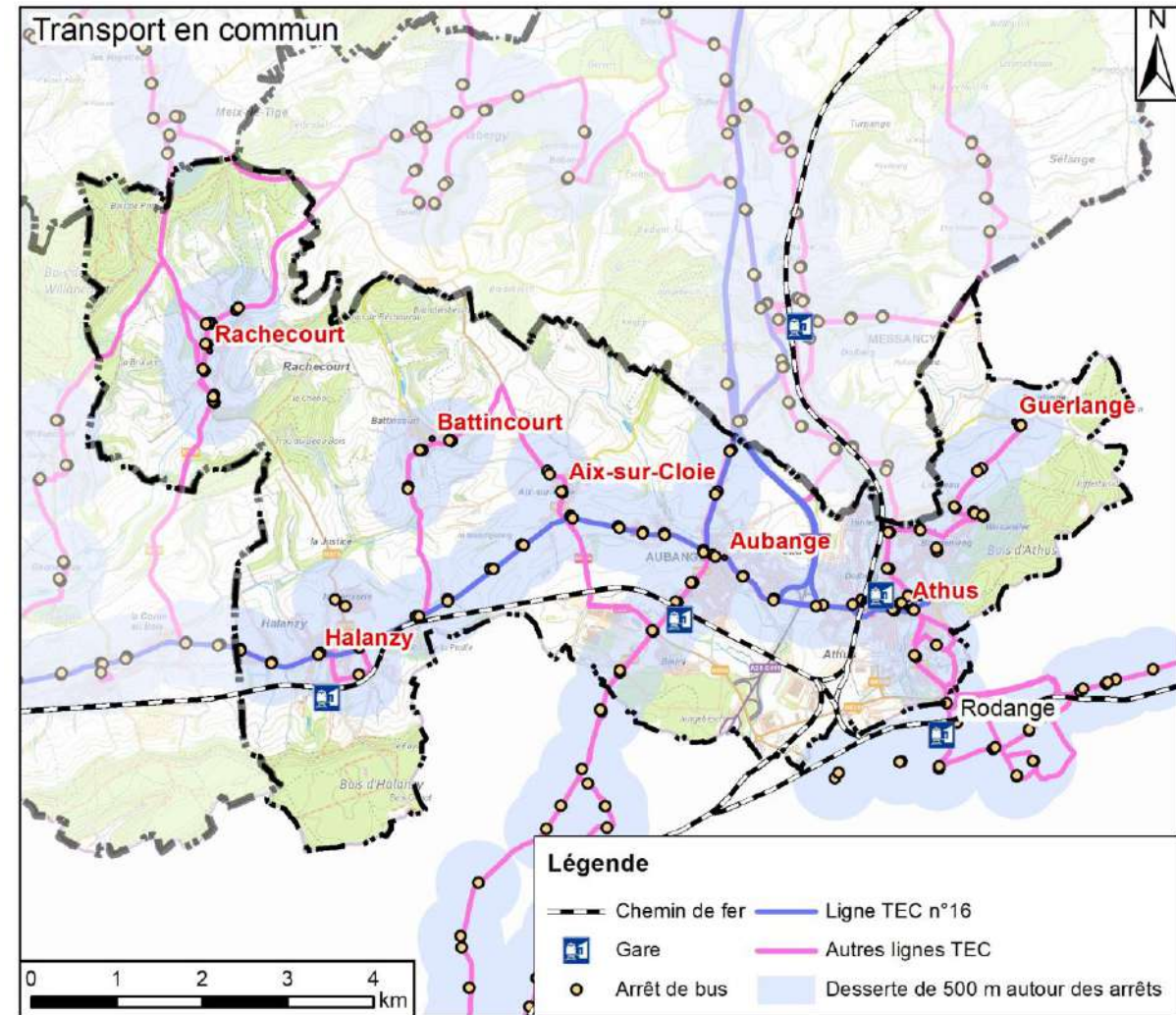
## Transports en commun :



- Deux lignes principales
  - Ligne 165 « Libramont – Athus »
  - Ligne 167 « Athus – Arlon »
- Autres lignes
  - Ligne 165/2 « 165 – Longwy »
  - Ligne 171 « 165 – Rodange/Pétange – Luxembourg »
  - Ligne 165/1 « 165 – 171 »



- Nombreuses lignes de bus
  - Lignes 16, 169, 20, 21, 211, 711, 721, 731, 741, 751, 761, 83, 1011
  - Tous les villages desservis





# ► MOBILITÉ

- **1<sup>er</sup> mars 2020** : Gratuité des transports en commun au Grand-Duché de Luxembourg
  - Attractivité de la gare d'Athus ?
  - Problèmes de stationnement et de circulation constatés aux abords de la gare
- **Trafic important de la N88**
  - Entre 18.000 véhicules dans le centre d'Athus à 5.000 véhicules à l'entrée de Virton
  - Nuisances tant au niveau du bruit, de la pollution et de la sécurité



## *Plan Communal de Mobilité en cours d'élaboration :*

- Restructuration de l'offre de transports
- Développement d'une mobilité douce



## *Peu d'emprise au niveau communal :*

- Dépendance aux décisions extérieures: INFRABEL, SNCB, CFL

# ► TOURISME ET PATRIMOINE

- Une offre en hébergements touristiques peu développée
  - Hôtel Le Pôle Européen (32 chambres)
  - Cube Ecogite (4 chambres)
- Potentiel touristique : des atouts à valoriser
  - Structure paysagère remarquable
  - Caractéristiques bâties dont plusieurs sites et monuments classés
  - 2 musées : l'Univers des Pompiers, Athus et l'Acier
  - Parc animalier (Athus)
  - Riche passé industriel
- L'appui de plusieurs structures touristiques
  - Syndicat d'initiatives (Aubange, Halanzy, Rachecourt)
  - La Maison du Tourisme du Pays d'Arlon
  - Le Parc naturel de Gaume



Valorisation de  
la gastronomie  
locale et du  
terroir

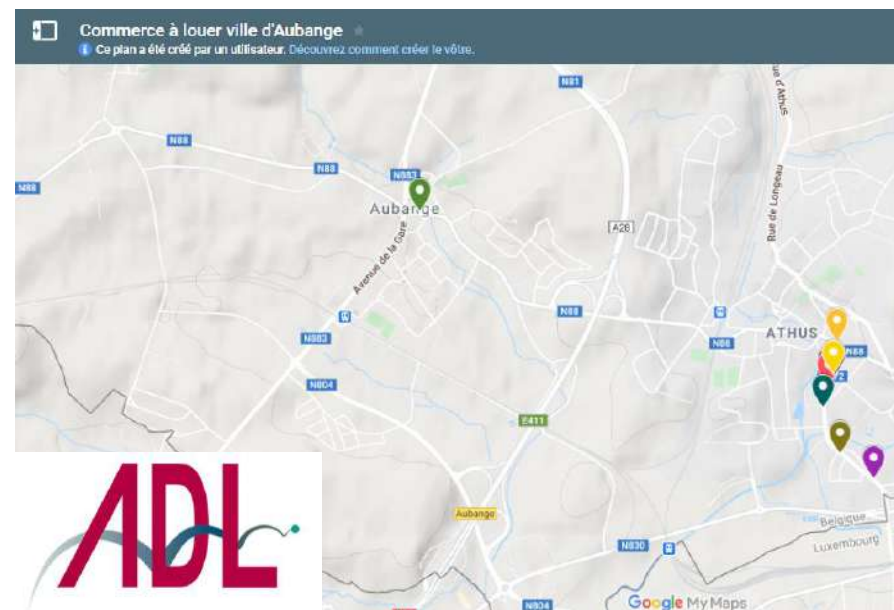
# ▶ SERVICES

- Une diversité de services et de commerces
  - Équipements sportifs (Le Joli-Bois, Centre sportif du Clémarais)
  - Équipements culturels (Centre culturel, Bibliothèques communales)
  - Services sociaux (CPAS, Maisons d'enfants, 2 crèches, Maison des jeunes...)
  - Santé (Résidence Bellevue, Maison de repos Bellefleur, Polyclinique...)
  - Enseignement (4 écoles communales, 4 écoles libres, Institut Sainte-Marie Médiatrice d'Athus, Institut Cardijn Lorraine, Athénée Royal, 2 écoles de la Communauté française)
  - Tissu associatif important (Jeunesse, sport, culture, action sociale...)
  
- Implication des habitants
  - Conseils consultatifs (aînés, enfants, aménagement du territoire)
  - Approche participative globale (Ateliers participatifs, Fluicity)



# ▶ SERVICES

- Des services et commerces concentrés dans les centres urbains (Athus, Aubange, Halanzy)
- Baisse de l'attractivité commerciale à Athus
  - Grand-Rue : 40 % de cellules vides
  - Rue de Rodange : 63 % de cellules vides
- Agence de Développement Local (carte interactive)
- Villages plus ruraux dépourvus de fonction commerciale et/ou services



*Une hétérogénéité entre le rural et l'urbain :*

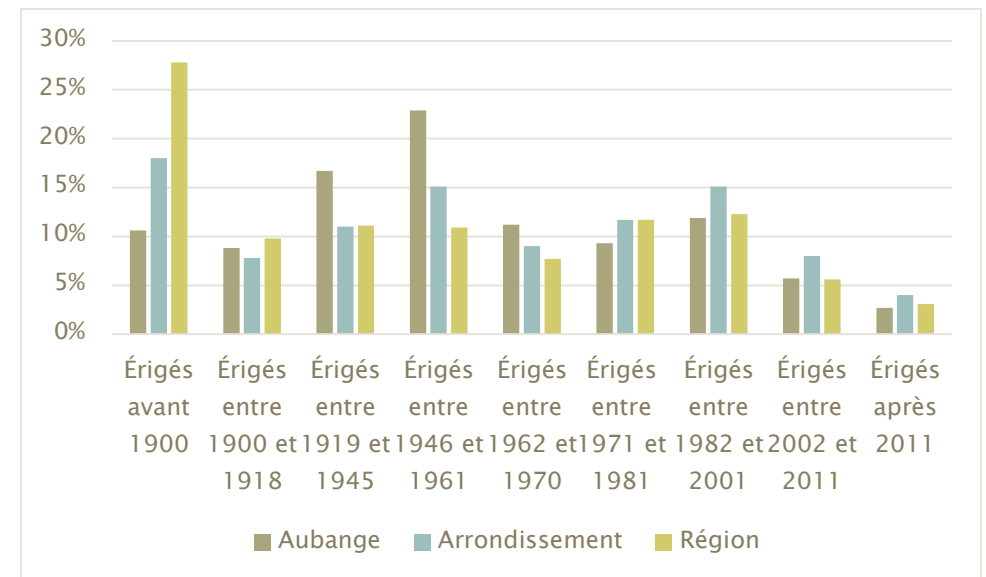
- Une équité et un équilibre à trouver
- Une cohésion sociale à adapter

# ▶ LOGEMENT

- Des différences au sein des zones communales
  - Logements peu qualitatifs dans le centre d'Athus
  - Parc immobilier plus résidentiel hors périmètre de la rénovation urbaine
  - Logements publics à Athus, Aubange, Halanzy (5,6 % de la population)
  - Battincourt, Guerlange, Aix-sur-Cloie et Rachecourt : territoires plus ruraux
- Une majorité de bâtiments anciens
  - 40 % des bâtiments érigés entre 1919 et 1961
  - Enjeux énergétiques et d'utilisation
  - Coûts supplémentaires d'entretien et de gestion
- Plan d'Action pour l'Énergie Durable
  - Diminution des consommations énergétiques
  - Embauche d'un écopasseur



*Répartition des logements selon leur année de construction (2019)*



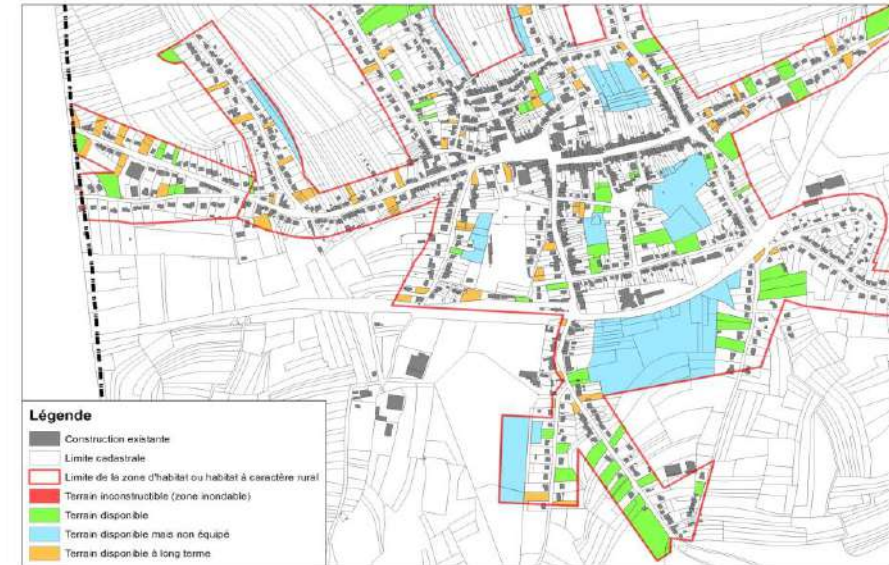
# ► POTENTIEL FONCIER

- Disponibilités foncières importantes à Aubange et Halanzy
  - Potentiel pour le développement du logement
- Révision du SDC et du GCU : outils de gestion et de programmation du développement du territoire
- Manque de place dans les zones d'activités mixtes (1,7 % disponible)
  - TPE et PME
  - ZA souvent utilisées par des activités de logistique
    - Consommatrices d'espaces
    - Peu génératrices d'emplois
    - Nuisances environnementales
    - Perturbations de la mobilité



*Peu d'emprise au niveau communal :*

- Parcs d'activités gérés par IDELUX



# ▶ ENJEUX/QUESTIONNEMENTS

- La **concurrence des pôles importants**, favorisée par la position géographique centrale de la commune ;
- **La volonté communale d'améliorer la mobilité** et notamment la mobilité douce quotidienne au sein du territoire, **dépendante de décisions extérieures** ;
- La nécessité de mener une réflexion sur **l'offre en logements** ;
- **Potentiel touristique** : environnement paysager et bâti, histoire de la commune ;
- Aubange, marquée par la **mauvaise image d'Athus** : une réputation à redorer par le tourisme ? ;
- Des projets à développer, en complémentarité avec la rénovation urbaine en cours ;
- La **pérennisation des exploitations agricoles** sur le territoire ;
- Une **équité et un équilibre entre rural et urbain** ;
- Une **cohésion sociale à adapter selon les besoins de la population**, qui diffère selon les villages ;
- **L'implication des habitants** (physiquement, virtuellement) ;
- La **mise en valeur des commerçants** ;
- De **enjeux énergétiques et d'utilisation** des bâtiments anciens ;
- Le **manque de place dans les zones d'activités mixtes** pour les entreprises.



MERCI DE VOTRE ATTENTION!  
DES QUESTIONS ?





INTERNE	ATOUS	FAIBLESSES	EXTERNE	OPPORTUNITÉS	MENACES
<p>Sur quoi peut agir directement le « système » commune</p>	<ul style="list-style-type: none"> <li>- De nombreux équipements à destination de la population</li> <li>- Une diversité des services : écoles, culture (Bibliothèque, Centre culturel), social (PCS), jeunesse, santé, sport, etc.</li> <li>- Logements publics (5,66 %)</li> <li>- Potentiel foncier (Aubange, Halanzy)</li> <li>- Territoire bien desservi (2 gares, TEC, axes routiers)</li> <li>- PCM en cours d'élaboration, réflexions autour d'une mobilité douce, projets de développement des modes doux (vélo, piétons)</li> <li>- PCS</li> <li>- SDC, GCU et RU en cours</li> <li>- ADL (travail sur le commerce) et ALE</li> <li>- Communication communale diversifiée, actuelle et participative</li> <li>- Structures consultatives (CCA, CCE, CCATM) et dynamique participative (plateforme Flucity)</li> <li>- Efforts dans la réduction de la consommation énergétique des bâtiments communaux, PAED, écopasseur</li> <li>- Maison du Tourisme</li> </ul>	<ul style="list-style-type: none"> <li>- Manque de place dans les PAE pour les TPE et PME (IDELUX)</li> <li>- Différences marquées entre les parties communales</li> <li>- Peu d'offre en hébergements touristiques</li> <li>- Coût d'entretien et de gestion des bâtiments collectifs communaux</li> </ul>	<p>Tout ce qui ne peut pas être maîtrisé par le « système » commune</p>	<ul style="list-style-type: none"> <li>- Quelques activités de diversification agricole (produits locaux)</li> <li>- Tissu associatif important</li> <li>- Position géographique favorable aux échanges</li> <li>- Terreau historique et patrimonial riche</li> <li>- Structure paysagère remarquable (points de vue, cuestras)</li> <li>- Croissance démographique et territoire attractif (jeunes, actifs)</li> <li>- Indicateurs d'emplois favorables (taux de chômage et de demande d'emploi en baisse)</li> <li>- Diversité culturelle (échanges et ouverture)</li> <li>- Coopération et partenariats transcommunaux et transfrontaliers</li> <li>- Attractivité de la gare d'Athus (cf. gratuité du GDL)</li> </ul>	<ul style="list-style-type: none"> <li>- Chute du nombre de commerces, augmentation des cellules vides, baisse de l'attractivité commerciale (Athus et villages)</li> <li>- Baisse du nombre de fermes et vieillissement des agriculteurs</li> <li>- Trafic de transit de la N88, avenue de l'Europe - Mobilité dépendante de décisions extérieures (SNCF, CFL)</li> <li>- Emploi et entreprises concurrencés par l'attrait du Grand-Duché de Luxembourg et pôles importants</li> <li>- Cohésion sociale différente : hétérogénéité des revenus et des cultures</li> <li>- Réputation et image d'Athus négatives (incivilités, insécurité)</li> <li>- Vétusté des logements privés (problème énergétique)</li> <li>- Problème de parkings gare d'Athus (SNCF/Infrabel)</li> <li>- Contrainte des infrastructures fortes (lignes HT, gaz, autoroutes)</li> </ul>